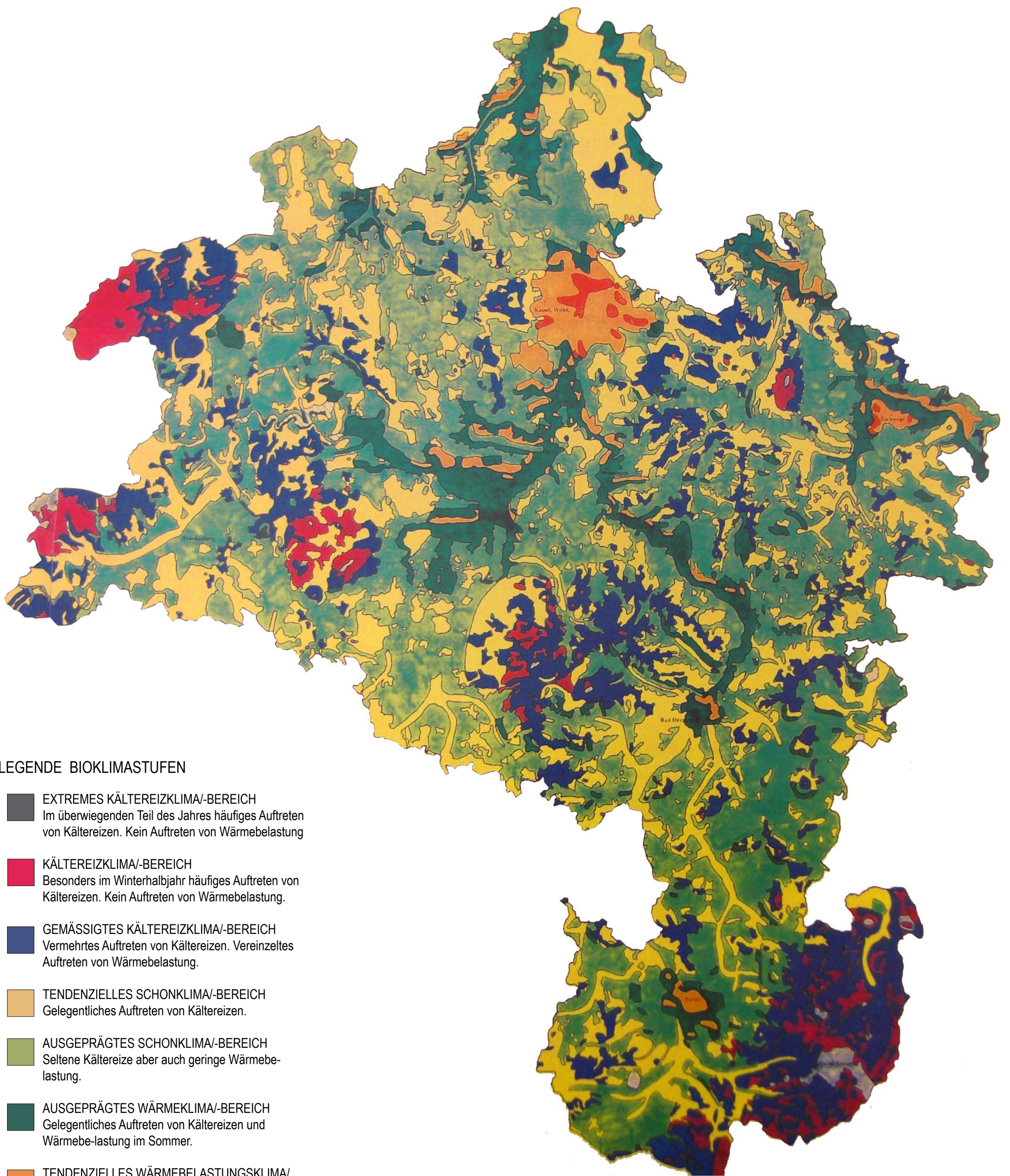


BIOKLIMAKARTE VON NORDHESSEN



LEGENDE BIOKLIMASTUFEN

- EXTREMES KÄLTEREIZKLIMA/-BEREICH**
Im überwiegenden Teil des Jahres häufiges Auftreten von Kältereizen. Kein Auftreten von Wärmebelastung
- KÄLTEREIZKLIMA/-BEREICH**
Besonders im Winterhalbjahr häufiges Auftreten von Kältereizen. Kein Auftreten von Wärmebelastung.
- GEMÄSSIGTES KÄLTEREIZKLIMA/-BEREICH**
Vermehrtes Auftreten von Kältereizen. Vereinzelttes Auftreten von Wärmebelastung.
- TENDENZIELLES SCHONKLIMA/-BEREICH**
Gelegentliches Auftreten von Kältereizen.
- AUSGEPRÄGTES SCHONKLIMA/-BEREICH**
Seltene Kältereize aber auch geringe Wärmebelastung.
- AUSGEPRÄGTES WÄRMEKLIMA/-BEREICH**
Gelegentliches Auftreten von Kältereizen und Wärmebelastung im Sommer.
- TENDENZIELLES WÄRMEBELASTUNGSKLIMA/-BEREICH**
Kaum Kältereize, vermehrte Wärmebelastung (zum Teil typisches Obst- und Weinbauklima).
- WÄRMEBELASTUNGSKLIMA/-BEREICH**
Sehr selten Kältereize, häufige Wärmebelastung.
- Edersee (tendiert zu einem durch die Wassermassen Gepufferten Wärmeklima)
- Abraumhalden der Salzindustrie